

# KOMATSU

## PW158-11

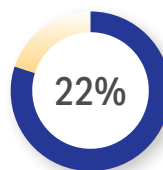


Escavatore idraulico gommato

**Potenza motore**  
110 kW / 148 HP @ 2000 rpm

**Peso operativo**  
15125 - 17360 kg

**Capacità benna**  
max. 0,94m<sup>3</sup>



## *Più potente*

Maggiore potenza netta:  
+20 kW rispetto al modello  
precedente



## *Risparmio di tempo*

Maggiore velocità di  
traslazione in salita: +30%  
rispetto al modello precedente



## *Minori costi*

Minore consumo di carburante:  
-5% rispetto al modello  
precedente



Potenza motore

**110 kW / 148 HP @ 2000 rpm**

Peso operativo

**15125 - 17360 kg**

Capacità benna

**max. 0,94 m<sup>3</sup>**



# Elevata versatilità, ridotti consumi di carburante e prestazioni in sicurezza, anche in spazi ristretti

## Potente ed ecosostenibile

- Motore EU Stage V
- Spegnimento regolabile in caso di inattività
- La tecnologia Komatsu che fa risparmiare carburante
- Eccezionali prestazioni di traslazione
- Notevole capacità di sollevamento

## Versatilità totale

- Design compatto con raggio di rotazione posteriore ridotto
- Ideale per un'ampia gamma di applicazioni
- Circuito idraulico aggiuntivo
- Komatsu Integrated Attachment Control (KIAC) (optional)
- Ampia scelta di optional

## Elevato comfort per l'operatore

- Sedile operatore ammortizzato ad aria con console comandi integrate
- Sedile operatore "premium" ammortizzato ad aria (optional)
- Sistema antibeccheggio (ECSS) (optional)
- Sistema di visualizzazione perimetrale KomVision
- Ampio monitor
- Sistema sterzante con joystick (optional)

## Comandi all'avanguardia

- Comandi proporzionali per azionamento degli accessori
- Pulsanti ergonomici perfezionati
- 6 modalità di lavoro

## Facilità di manutenzione

- Accesso da terra per gli interventi di manutenzione
- Impianto di lubrificazione centralizzata
- Posizione intuitiva della pompa elettrica di rifornimento carburante
- Facile accesso al serbatoio AdBlue®

## Komtrax

- Sistema di monitoraggio wireless Komatsu
- Comunicazione mobile 4G
- Incremento dei dati prestazionali e risparmio di carburante
- Antenna di comunicazione integrata



Programma di manutenzione  
per i clienti Komatsu



### **Elevata produttività**

Insieme alle dimensioni compatte, il PW158-11 offre prestazioni di sollevamento senza rivali. La combinazione di potenza, distribuzione del peso, dimensioni adeguate e controllo totale rende l'escavatore la scelta migliore per applicazioni di sollevamento particolarmente impegnative o per lavori di scavo in ambienti stretti come cantieri stradali e di posa di impianti fognari.

### **La tecnologia Komatsu che fa risparmiare carburante**

Il consumo di carburante del PW158-11 è inferiore ben del 5% rispetto al modello precedente. La gestione del motore è migliorata. L'abbinamento variabile delle velocità del motore e delle pompe idrauliche garantisce efficienza e precisione sia nei movimenti individuali che in quelli combinati. Grazie a una ventola a giunto viscoso, la velocità della ventola di raffreddamento è variabile per ridurre ulteriormente il consumo di carburante.

### **Spegnimento regolabile in caso di inattività**

Al fine di ridurre inutili consumi di carburante ed emissioni di scarico e assicurare minori costi operativi, il dispositivo Komatsu di spegnimento automatico in folle arresta il motore dopo che è rimasto in folle per un intervallo di tempo prestabilito, facilmente programmabile tra 5 e 60 minuti. Un indicatore Eco e suggerimenti di guida Eco visualizzati sul monitor della cabina rendono il lavoro ancora più efficiente.



## Potenza e rispetto per l'ambiente

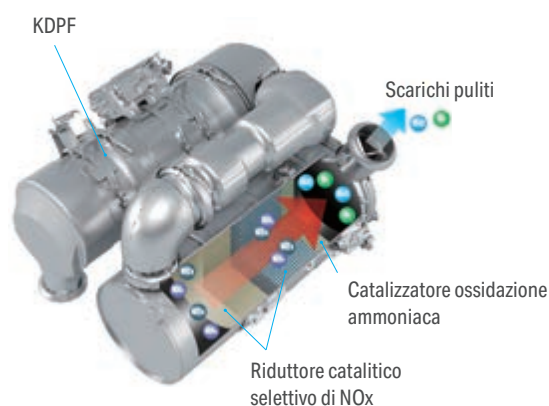
### Motore Komatsu EU Stage V

Il motore Komatsu EU Stage V è affidabile ed efficiente. Grazie alle bassissime emissioni, garantisce un ridotto impatto ambientale e prestazioni di livello superiore al fine di contribuire alla riduzione dei costi operativi e assicurare la tranquillità dell'operatore.



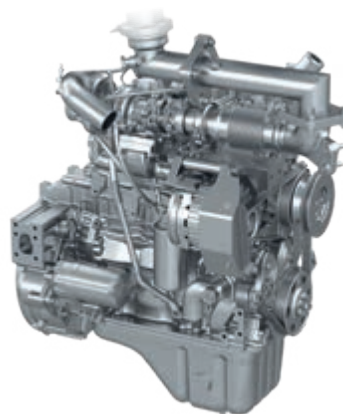
### Post-trattamento heavy duty

Il sistema di post-trattamento combina un filtro antiparticolato diesel Komatsu (KDPF) con un riduttore catalitico selettivo (SCR). Il riduttore SCR inietta la quantità corretta di AdBlue® nel sistema alla velocità idonea per trasformare gli ossidi di azoto NOx in acqua ( $H_2O$ ) e azoto atossico ( $N_2$ ).



### Sistema common rail ad alta pressione (HPCR)

Al fine di ottenere la combustione completa del carburante e minori emissioni di scarico, il sistema di iniezione common rail ad alta pressione è controllato tramite un computer che consente di fornire alla camera di combustione del motore, il cui design è stato rinnovato, una quantità precisa di carburante in pressione mediante iniezioni multiple.



Indicatore Eco, guida Eco e indicatore consumo carburante



Memorizzazione guida Eco



Storico consumi di carburante

### Dimensioni compatte

L'escavatore PW158-11 è una macchina perfetta per gli spazi ristretti grazie al design compatto e un raggio d'ingombro posteriore di soli 1,9 m. Nelle zone urbane, ma anche nei cantieri stradali o di posa di fognature ed altre canalizzazioni, dove lo spazio disponibile è sempre molto limitato, il PW158-11 offre un'elevata produttività, oltre a garantire più sicurezza e meno preoccupazioni per l'operatore.

### Circuito idraulico aggiuntivo

Per consentire l'uso di molte attrezzature come benne, martelli o benne mordenti, il PW158-11 è fornito di serie di un circuito idraulico aggiuntivo controllato da un comando proporzionale posizionato sul manipolatore. Per aumentare ulteriormente la versatilità e la flessibilità operativa, sono disponibili come optional anche una seconda linea idraulica ausiliaria e la linea per l'attacco rapido idraulico. Con il Komatsu Integrated Attachment Control (KIAC), la sostituzione e l'utilizzo di diverse attrezzature diventa un gioco da ragazzi.





**Versatilità totale**





## Versatilità totale



### Attacchi rapidi

E' possibile installare già in fabbrica attacchi rapidi Lehnhoff meccanici, idraulici o totalmente idraulici, che consentono di trasformare un escavatore in un caricatore multifunzione per qualsiasi tipo di attrezzatura. Tutti gli attacchi rapidi offrono grande sicurezza funzionale grazie all'idraulica e ai meccanismi di blocco sigillati. I ganci di carico sono standard su tutti i modelli. Il sistema di assistenza Lehmatic Safety Control (LSC) è integrato nel monitor della macchina e consente all'operatore di controllare completamente lo stato di bloccaggio dell'attacco rapido Lehnhoff.

### Sistema antibeccheggio (ECSS)

Un sistema antibeccheggio (ECSS) elettrico (optional) per il braccio aumenta notevolmente il comfort di guida quando si affrontano dossi.



### Freno di scavo automatico

Questo nuovo freno di scavo (optional) attiva automaticamente il freno di servizio e il blocco dell'oscillazione quando la macchina si ferma e li rilascia quando la macchina accelera nuovamente. L'operatore può concentrarsi completamente sul lavoro senza dover intervenire sul freno.



### Attacco rimorchio

Per una maggiore versatilità, il PW158-11 può essere dotato di attacco a sfera per uso stradale o agricolo, oppure di attacco automatico tipo camion, per rimorchi fino a 7,5 tonnellate con freno a inerzia. Sono previsti tutti gli impianti elettrici e idraulici necessari, compresi due circuiti ausiliari nel sottocarro per le funzioni di scarico o apertura sponda. Tutte funzioni del rimorchio azionabili dalla cabina utilizzando gli appositi joystick.

### Assali di serie o maggiorati

Indipendentemente dal lavoro, con un raggio di sterzo ridotto e una trazione eccellente, gli assali sono costruiti per garantire le massime prestazioni. Per una stabilità ancora maggiore è disponibile un assale da 2750 mm. Se è necessaria una maggiore trazione, il bloccaggio del differenziale al 35% (optional) aiuta a superare i terreni accidentati. Per mantenere la macchina più pulita, sono disponibili come optional anche robusti parafanghi.







Komatsu Integrated Attachment Control (KIAC)



Portata dell'olio regolabile

### Komatsu Integrated Attachment Control (KIAC) (optional)

Per sostituzioni rapide e sicure delle attrezzature, senza lasciare la cabina, le impostazioni della pressione e della portata dell'olio di ben 15 attrezzature idrauliche sono disponibili come valori predefiniti direttamente sul pannello del monitor. Il Komatsu Integrated Attachment Control (KIAC) include regolazioni per il primo e il secondo (optional) circuito idraulico. Selezionando la modalità Breaker (martello) si eliminano automaticamente tutte le pressioni nella linea di ritorno.





### Maggiore comfort

La cabina SpaceCab™ offre un ambiente di lavoro confortevole e rilassante, oltre a un'ottima visuale sull'area di lavoro. Vanta la certificazione ROPS, è stata progettata specificamente per gli escavatori idraulici Komatsu e il suo telaio rinforzato con struttura tubulare è montato su supporti viscoelastici per ridurre le vibrazioni. Il volante telescopico di serie è comodamente regolabile in altezza e sbraccio.

### Maggior comfort operatore

Grazie al maggiore spazio per gli oggetti all'interno della cabina, all'ingresso ausiliario (presa MP3) e all'alimentazione a 12 V e 24 V, la cabina offre il massimo comfort. Il condizionatore d'aria automatico consente all'operatore di impostare facilmente e con precisione la temperatura della cabina.

### Sedile premium (optional)

Il sedile premium è dotato di console joystick sospese, un'ammortizzazione pensata per garantire il massimo comfort, la regolazione automatica in base al peso, il sostegno lombare pneumatico e un sistema di controllo del clima per la regolazione perfetta della temperatura del sedile.



Sedile premium (optional)

### Bassa rumorosità

Gli escavatori gommati Komatsu vantano livelli di rumorosità esterna molto bassi e sono particolarmente adatti al lavoro in spazi ristretti o zone urbane. L'utilizzo ottimale dell'isolamento acustico e dei materiali fonoassorbenti contribuisce a rendere il livello sonoro all'interno degli escavatori paragonabile a quello di una automobile di classe media.



Eccezionale visione della zona circostante dalla cabina di guida



## Comfort di prima classe

### Facilità di azionamento

Il PW158-11 Komatsu si basa su un nuovo concetto di guida della macchina grazie al quale l'operatore comanda completamente la macchina con il semplice movimento delle dita. Le diverse viste offerte dalle telecamere, gli accessori del sottocarro e il bloccaggio manuale dell'assale possono essere semplicemente e velocemente attivati mediante pulsanti che si trovano direttamente sulle leve di comando. Inoltre senza spostare la mano dal joystick, l'operatore può passare dal comando del braccio principale a quello del sottocarro e controllare completamente e con precisione la lama dozer a cinematismo parallelo.



Pulsanti progettati ergonomicamente che si accendono per un utilizzo notturno facile e sicuro



Manipolatori ergonomici con comandi proporzionali

### Comandi proporzionali

I manipolatori ergonomici con comandi proporzionali sono stati riprogettati e sviluppati appositamente per supportare le modalità di lavoro degli escavatori gommati. Questi comandi sono dotati di cursori orizzontali sia per la prima linea idraulica sia per la seconda linea opzionale, assicurando così un funzionamento sicuro e preciso di attrezzature come benne pulizia fossi inclinabili, polipi, benne mordenti, rototilt e molti altri accessori idraulici che richiedono comandi estremamente precisi.

### 6 modalità di lavoro

Il PW158-11 sviluppa la potenza richiesta mantenendo al minimo il consumo di carburante. Sono disponibili 6 modalità operative: Power, Sollevamento/operazioni di finitura, Martello, Economy, Attrezzature in Power e Attrezzature in Economy. La modalità Economy può essere regolata in modo da fornire l'equilibrio ideale tra potenza ed economia, in funzione del tipo di applicazione da utilizzare.



### Sistema sterzante con joystick

Grazie al sistema sterzante con joystick (optional), l'operatore può controllare con precisione la macchina in qualsiasi situazione. Ciò consente di combinare facilmente la guida e l'uso delle attrezzature.



Grazie ai tubi universali per attrezzature come i martelli demolitori, per la conversione alla modalità a bassa pressione è sufficiente premere l'interruttore modalità martello sul monitor.

## Un'interfaccia evolutiva

Informazioni utili sono ora più facili che mai da trovare e capire attraverso l'interfaccia aggiornata del monitor. La schermata principale può essere ottimizzata in base al lavoro svolto premendo semplicemente il tasto F6.

## Ridotti costi operativi

La tecnologia informatica Komatsu contribuisce a ridurre i costi operativi facilitando una gestione comoda ed efficiente delle operazioni. Aumenta il livello di soddisfazione del cliente e la competitività dei nostri prodotti.

## Ampio monitor

Con una scelta di 26 lingue, l'ampio monitor, dotato di semplici interruttori e tasti multifunzione, consente accesso ad una vasta gamma di funzioni e di informazioni operative della macchina.



Vista veloce sulle informazioni funzionamento macchina



Con KomVision, varie opzioni di configurazione delle viste offerte dalle telecamere aiutano ad avere una visibilità totale costante dall'alto della macchina



Funzione di identificazione operatore



## Tecnologie dell'informazione e della comunicazione



### Il modo per aumentare la produttività

Il sistema Komtrax utilizza la più recente tecnologia di monitoraggio wireless. Compatibile con PC, smartphone e tablet, fornisce una grande quantità di informazioni utili che vi permetteranno di ridurre i costi e di ottenere più facilmente le massime prestazioni dalle vostre macchine. Creando una rete di assistenza altamente integrata, consente di realizzare con successo una manutenzione preventiva, contribuendo così alla gestione efficiente della vostra attività.

### Informazioni

Consente di ottenere velocemente risposta a domande di fondamentale importanza sulle vostre macchine: cosa stanno facendo, quando hanno effettuato una determinata operazione, dove si trovano, come aumentare la loro efficienza e quando necessitano di manutenzione. I dati sulle prestazioni vengono trasmessi mediante la tecnologia di comunicazione wireless (satellitare, GPRS o 4G a seconda del modello), dalla macchina al computer e al distributore locale Komatsu, che è sempre disponibile per fornire un'analisi professionale e il relativo feedback.

### Convenienza

Komtrax consente una comoda gestione delle flotte attraverso la rete, indipendentemente da dove vi trovate. I dati vengono analizzati e raccolti in modo specifico per consentirne una visione facile e intuitiva su mappe, elenchi, grafici e diagrammi. E' possibile prevedere di che tipo di assistenza e di quali parti le vostre macchine potrebbero avere bisogno, o individuare i problemi ancora prima che i tecnici Komatsu arrivino in loco.

### Gestione

Le informazioni dettagliate che Komtrax mette a vostra disposizione 24 ore al giorno, 7 giorni su 7, vi consentono di prendere le migliori decisioni strategiche sia a breve che a lungo termine – senza supplemento costo. Potrete prevedere l'insorgere di determinati problemi, programmare gli interventi di manutenzione, ridurre al minimo i tempi morti lasciando le macchine al loro posto, al lavoro in cantiere.



### Massima sicurezza sul luogo di lavoro

Le caratteristiche di sicurezza del PW158-11 Komatsu sono conformi alle più recenti normative vigenti nel settore e operano in sinergia permettendo di minimizzare i rischi per il personale che si trova a bordo e nelle vicinanze della macchina. Un sistema di rilevamento della posizione neutra per le leve di traslazione e le attrezzature di scavo aumentano la sicurezza sul luogo di lavoro, unitamente a un indicatore per la cintura di sicurezza del sedile e un allarme sonoro di traslazione. Le piastre antidrucciolo ad elevata resistenza con copertura addizionale ad attrito elevato, mantengono inalterate le caratteristiche nel tempo.

### La sicurezza prima di tutto



### Sicurezza assoluta in spazi ristretti

Il design compatto della parte posteriore riduce al minimo il rischio d'urto e consente all'operatore di concentrarsi completamente sul suo lavoro. La macchina è in grado di operare con sicurezza in spazi ristretti o in presenza di ostacoli.



Telecamere KomVision



Corrimano e piastre antidrucciolo

### KomVision

Grazie a una serie di telecamere ad alta definizione collegate in rete presenti sulla macchina, KomVision fornisce sull'ampio monitor in cabina, una visione chiarissima e totale della zona di lavoro immediatamente circostante. L'operatore può controllare rapidamente e facilmente la zona in prossimità prima di compiere qualsiasi movimento, concentrandosi sul lavoro anche in presenza di scarsa illuminazione.

### Manutenzione sicura

Protezioni termiche attorno alle parti ad alta temperatura del motore, cinghia della ventola e pulegge protette e divisorio pompa/motore per proteggere il motore dagli spruzzi di olio idraulico, corrimano eccezionalmente robusti: come è tradizione per Komatsu, sono garantiti i massimi livelli di sicurezza per una manutenzione rapida e senza incidenti.





## Facilità di manutenzione

### Manutenzione semplice e comoda

Le porte e il cofano motore di grandi dimensioni assicurano un comodo accesso a tutti i punti di manutenzione periodica della macchina. I filtri sono tutti accessibili dalla stessa posizione e gli intervalli di manutenzione ordinaria sono stati allungati, allo scopo di ridurre al minimo i tempi morti.

### Sistema di lubrificazione centralizzato

L'escavatore PW158-11 è dotato di un sistema centralizzato che permette di mantenere ingrassato il braccio. Un sistema d'ingrassaggio centralizzato e completamente automatico (opzionale) è in grado di mantenere la giusta lubrificazione della macchina aumentandone ulteriormente l'efficienza (maggior valore di rivendita per l'usato) e prolungandone la vita utile.

### Pompa travaso gasolio

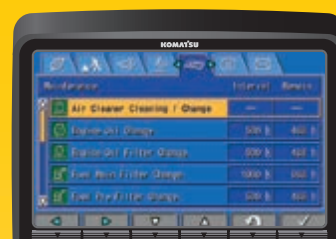
Il PW158-11 è dotato di una pompa travaso gasolio ad azionamento elettrico con sistema di spegnimento automatico: in questo modo è possibile effettuare un facile rifornimento anche da tanica e da terra.

### Facile accesso al radiatore

Grazie alla disposizione affiancata del gruppo radiatori, l'aftercooler e il radiatore dell'olio possono essere puliti facilmente e riparati individualmente in caso di danni.

### Komatsu Care

Komatsu Care è un programma di manutenzione disponibile di serie su ogni macchina nuova Komatsu. Copre la manutenzione programmata in fabbrica, che viene eseguita da tecnici formati da Komatsu con ricambi originali Komatsu. La copertura è estesa anche al filtro antiparticolato Komatsu (KDPF) e al riduttore catalitico selettivo (SCR). Contatta il tuo distributore locale Komatsu per maggior dettagli sui termini e le condizioni.



Schermata manutenzione di base



Guida rifornimento e livello AdBlue®



Facile accesso al serbatoio AdBlue®



Sistema d'ingrassaggio centralizzato (optional)



## Specifiche tecniche

### Motore

Modello	Komatsu SAA4D107E-5
Tipo	A 4 tempi, sistema d'iniezione HPCR Common Rail, raffreddato ad acqua, turbocompresso, postrefrigeratore aria-aria
Potenza motore	
ad un regime nominale di	2000 rpm
ISO 14396	110 kW / 148 HP
ISO 9249 (potenza netta)	110 kW / 148 HP
Numero cilindri	4
Alesaggio × corsa	107 × 124 mm
Cilindrata	4,5 l
Filtro aria	A secco, con doppio elemento, eietto- re automatico ed indicatore elettronico di intasamento
Raffreddamento	Ventola aspirante con schermatura per prevenire l'intasamento del radiatore
Carburante	Diesel, conforme alla normativa EN590 Classe 2/ Grado D. Capacità carburante paraffinico (HVO, GTL, BTL), conforme alla normativa EN 15940:2016

### Impianto idraulico

Tipo	HydrauMind Load Sensing a centro chiuso ed elementi compensati
Circuiti idraulici supplementari	A seconda della specifica, è possibile installare fino a 2 circuiti idraulici a controllo proporzionale e l'impianto dell'attacco rapido
Pompa principale	Pompa a portata variabile per braccio, avambraccio, benna, rotazione e traslazione
Portata max.	244 l/min
Taratura delle valvole	
Azionamenti base	380 kg/cm <sup>2</sup>
Traslazione	420 kg/cm <sup>2</sup>
Rotazione	280 kg/cm <sup>2</sup>
Servocomandi	36 kg/cm <sup>2</sup>

### Rotazione

Tipo	Motore idraulico a pistoni assiali integrato con riduttore epicicloidale bistadio
Bloccaggio rotazione	Ad azionamento elettrico con batteria di dischi in bagno d'olio integrata nel motore idraulico
Velocità di rotazione	0 - 11 rpm
Coppia di rotazione	31 kNm

### Sterzo

Sterzo	Idraulico alimentato da una pompa ad ingranaggi indipendente e controllato tramite valvole prioritarie e sistema Orbitrol LS
Raggio minimo di sterzata	6450 mm (al centro della ruota esterna)

## PW158-11E0

### Freni

Tipo	Circuito idraulico alimentato da una pompa a ingranaggi indipendente
Freni di servizio	Multidisco in bagno d'olio integrati nei mozz degli assali, comando a pedale
Freno di stazionamento	Freno multidisco in bagno d'olio ad azionamento elettrico, con rilascio a molla, integrato nella trasmissione

### Trasmissione

Tipo	Trasmissione Power Shift completamente automatica con trazione integrale permanente
Motore di traslazione	1 motore a pistoni assiali con cilindrata variabile
Pressione massima	380 bar
Modalità di traslazione	Automatica + 3 modalità
Velocità di traslazione	
Hi / Lo / Lenta	35,0 / 10,0 / 2,5 km/h
A richiesta è disponibile una versione con velocità limitata a 20 km/h	
Forza max. di trazione	8300 kg
Oscillazione dell'assale anteriore	10°, con possibilità di bloccaggio in qualsiasi posizione dal posto guida

### Rifornimenti

Serbatoio carburante	250 l
Radiatore	22 l
Olio motore	18 l
Riduttore di rotazione	2,5 l
Serbatoio olio idraulico	169 l
Trasmissione	3,0 l
Differenziale anteriore	9,5 l
Differenziale assale posteriore	12,4 l
Mozzo assale anteriore	2,5 l
Mozzo assale posteriore	2,5 l
Lubrificazione ralla	10,5 l
Serbatoio AdBlue®	57,7 l

### Ambiente

Emissioni	Il motore Komatsu risponde a tutte le normative EU Stage V in materia di emissioni
Livelli sonori	
LwA rumorosità esterna	101 dB(A) (2000/14/EC Stage II)
LpA rumorosità interna	69 dB(A) (ISO 6396 valore dinamico)
Livelli di vibrazione (EN 12096:1997)	
Mano/braccio	≤ 2,5 m/s <sup>2</sup> (incertezza K = 0,34 m/s <sup>2</sup> )
Corpo	≤ 0,5 m/s <sup>2</sup> (incertezza K = 0,16 m/s <sup>2</sup> )
Contiene gas fluorurati ad effetto serra HFC-134a (GWP 1430).	
Quantità di gas 0,9 kg, CO <sub>2</sub> equivalente 1,29 t.	



**Peso operativo (valori indicativi)**

Accessori del sottocarro	Braccio monoblocco	Braccio posizionario
Senza accessori	15125 kg	15365 kg
Lama posteriore	15855 kg	16090 kg
Stabilizzatori posteriori	16125 kg	16360 kg
2 stabilizzatori + lama	16855 kg	17090 kg
Quattro stabilizzatori	17125 kg	17360 kg

Peso operativo include attrezzature di lavoro, avambraccio da 2500 mm, operatore, lubrificanti, liquidi, pieno carburante, benna (475 kg) e allestimento standard.

**Max. capacità e peso della benna**

Avambraccio	Braccio monoblocco					
	2100 mm		2500 mm		3000 mm	
Peso specifico materiale fino a 1,2 t/m <sup>3</sup>	0,94 m <sup>3</sup>	680 kg	0,94 m <sup>3</sup>	680 kg	0,75 m <sup>3</sup>	600 kg
Peso specifico materiale fino a 1,5 t/m <sup>3</sup>	0,85 m <sup>3</sup>	640 kg	0,75 m <sup>3</sup>	600 kg	0,66 m <sup>3</sup>	535 kg
Peso specifico materiale fino a 1,8 t/m <sup>3</sup>	0,75 m <sup>3</sup>	600 kg	0,66 m <sup>3</sup>	535 kg	0,56 m <sup>3</sup>	520 kg

Avambraccio	Braccio posizionario					
	2100 mm		2500 mm		3000 mm	
Peso specifico materiale fino a 1,2 t/m <sup>3</sup>	0,85 m <sup>3</sup>	640 kg	0,75 m <sup>3</sup>	600 kg	0,66 m <sup>3</sup>	535 kg
Peso specifico materiale fino a 1,5 t/m <sup>3</sup>	0,75 m <sup>3</sup>	600 kg	0,66 m <sup>3</sup>	535 kg	0,56 m <sup>3</sup>	520 kg
Peso specifico materiale fino a 1,8 t/m <sup>3</sup>	0,66 m <sup>3</sup>	535 kg	0,56 m <sup>3</sup>	520 kg	0,47 m <sup>3</sup>	457 kg

Max. capacità e peso secondo ISO 10567:2007.

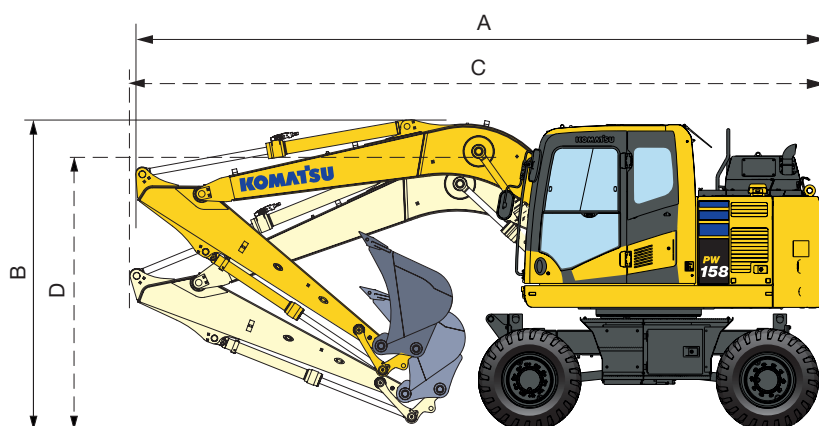
Per ulteriori informazioni contattare il Concessionario Komatsu competente per il territorio.

**Forze di scavo**

Avambraccio	2100 mm	2500 mm	3000 mm
Forza di strappo alla benna	86 kN	86 kN	86 kN
Forza di strappo alla benna (PowerMax)	93 kN	93 kN	93 kN
Forza di scavo all'avambraccio	74 kN	62 kN	52 kN
Forza di scavo all'avambraccio (PowerMax)	80 kN	67 kN	56 kN

## Dimensioni e specifiche operative

### Braccio monoblocco



#### Posizione di trasferimento

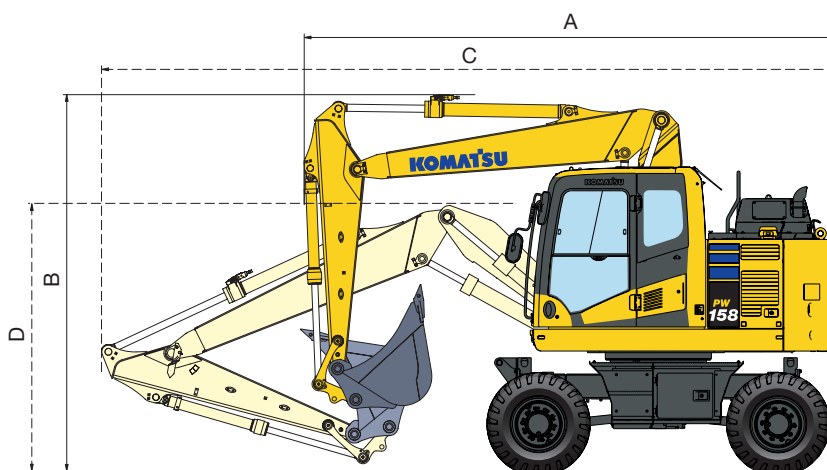
Avambraccio	A	B
2100 mm	7170 mm	3645 mm
2500 mm	7170 mm	3645 mm
3000 mm *	7215 mm	3665 mm

#### Posizione di trasporto

Avambraccio	C	D
2100 mm	7450 mm	2845 mm
2500 mm	7425 mm	2945 mm
3000 mm	7430 mm	3220 mm

\* Posizione di trasferimento senza benna

### Braccio posizionario



#### Posizione di trasporto

Avambraccio	A	B
2100 mm	5685 mm	3970 mm
2500 mm	5685 mm	3970 mm
3000 mm *	6205 mm	3970 mm

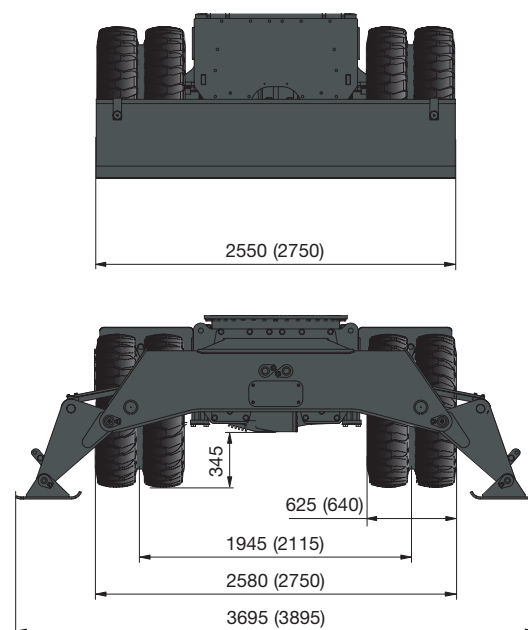
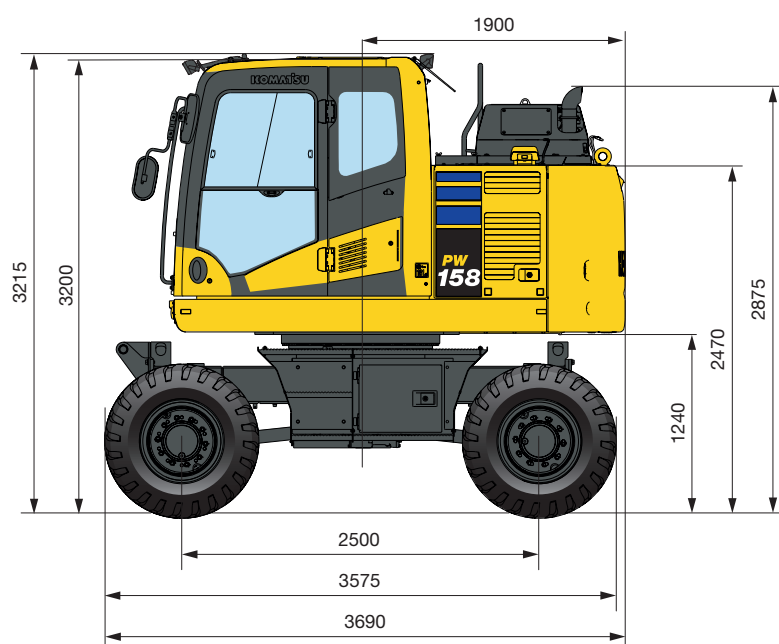
#### Transport position

Avambraccio	C	D **
2100 mm	7740 mm	3155 mm
2500 mm	7740 mm	3155 mm
3000 mm	7740 mm	3155 mm

\* Posizione di trasferimento senza benna

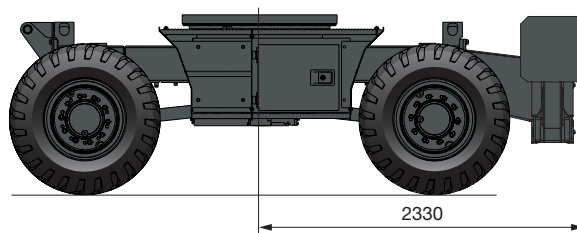
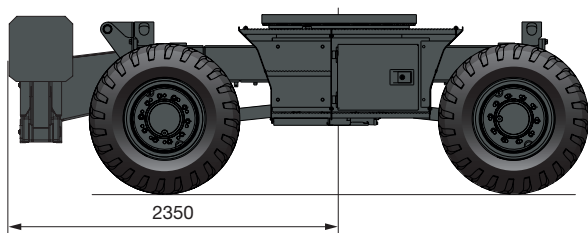
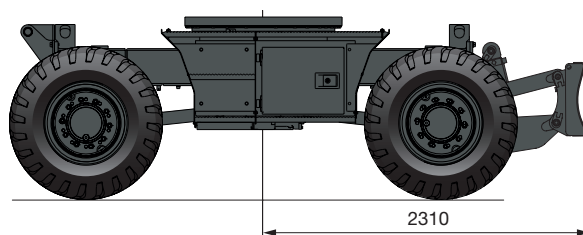
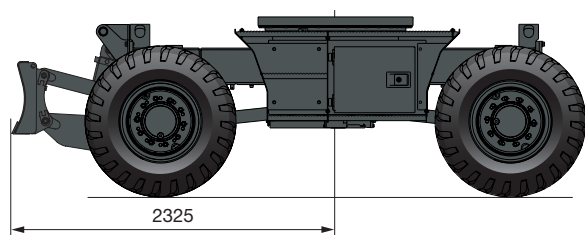
\*\* Altezza (alla quota massima delle tubazioni)





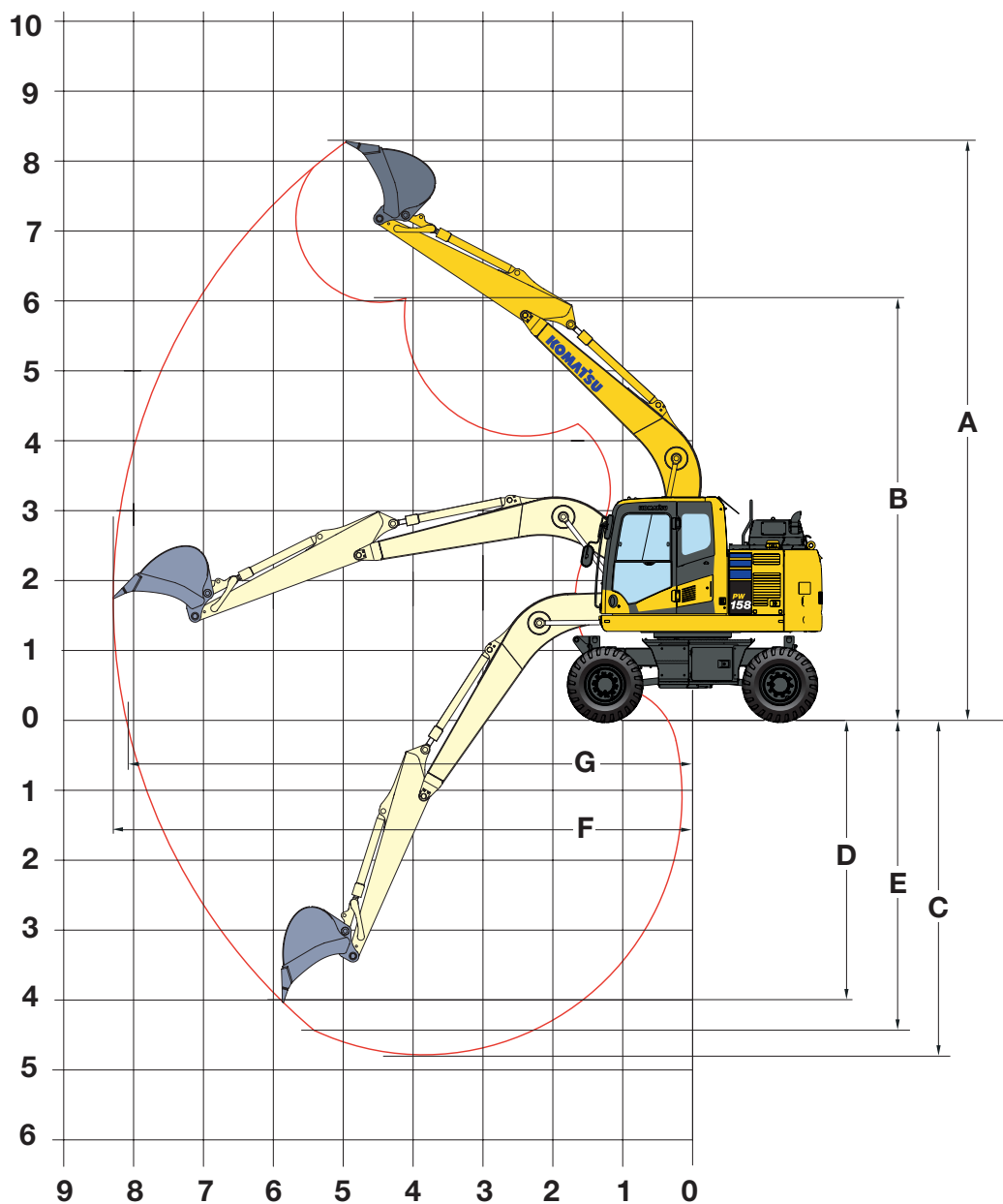
Tutte le dimensioni con pneumatici Bandenmarkt Excavator 315/70 R225

( ): dati per assale da 2,75 m



## Diagramma di scavo

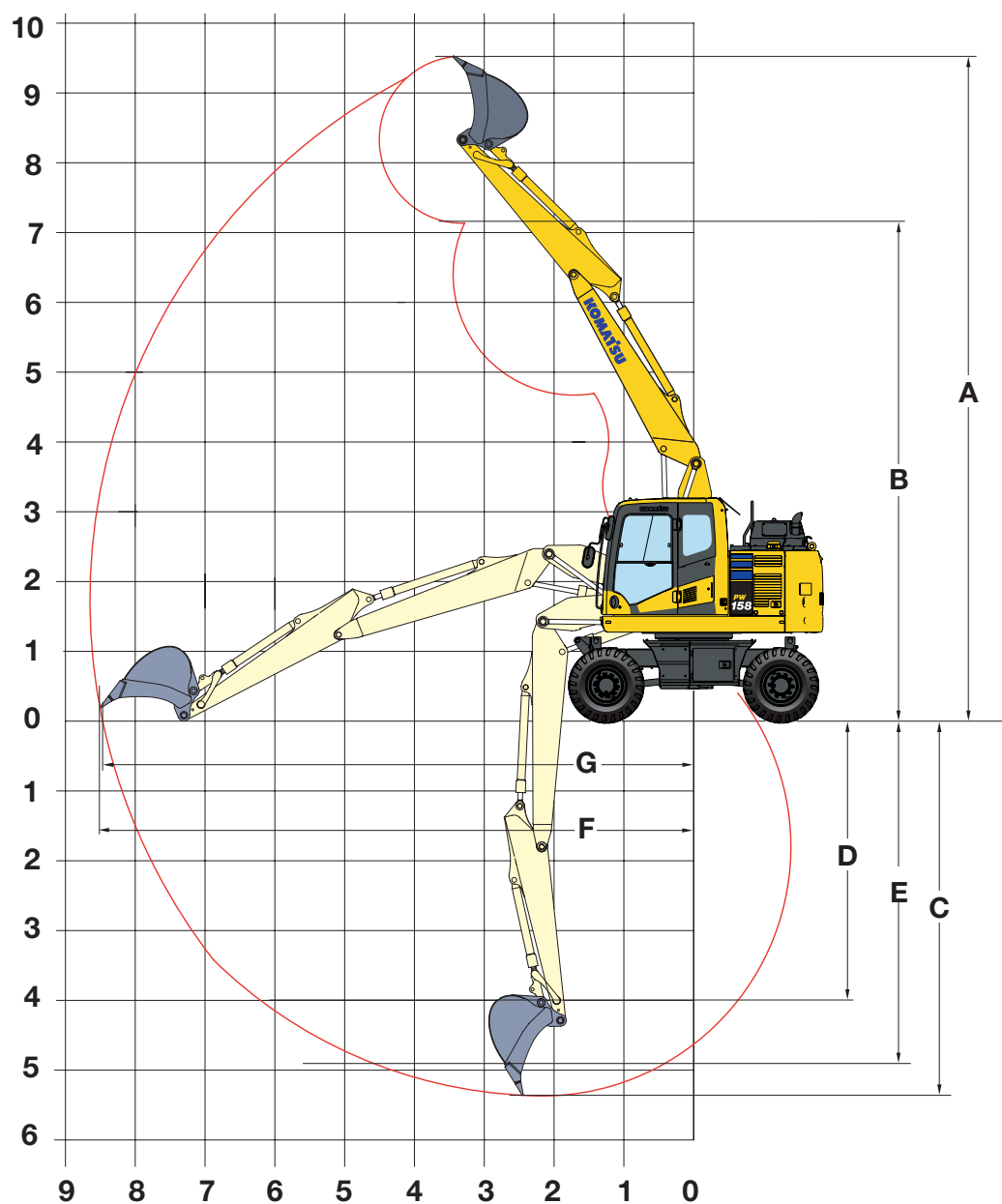
### Braccio monoblocco



Avambraccio	2100 mm	2500 mm	3000 mm
A Altezza max. di scavo	7980 mm	8270 mm	8703 mm
B Altezza max. di scarico	5731 mm	6020 mm	6447 mm
C Profondità max. di scavo	4462 mm	4860 mm	5362 mm
D Profondità max. di scavo (parete verticale)	3630 mm	4005 mm	4470 mm
E Profondità max. di scavo (piano fondo di 2440 mm)	4025 mm	4570 mm	4955 mm
F Sbraccio max. di scavo	7907 mm	8320 mm	8807 mm
G Sbraccio max. di scavo al piano terra	7740 mm	8140 mm	8640 mm
Raggio min. di rotazione	2965 mm	2910 mm	2925 mm



## Braccio posizionatore




## Avambraccio

	2100 mm	2500 mm	3000 mm
A Altezza max. di scavo	9280 mm	9570 mm	9985 mm
B Altezza max. di scarico	6805 mm	7095 mm	7510 mm
C Profondità max. di scavo	4885 mm	5285 mm	5785 mm
D Profondità max. di scavo (parete verticale)	3555 mm	4000 mm	4495 mm
E Profondità max. di scavo (piano fondo di 2440 mm)	4515 mm	4935 mm	5460 mm
F Sbraccio max. di scavo	8355 mm	8735 mm	9230 mm
G Sbraccio max. di scavo al piano terra	8165 mm	8555 mm	9060 mm
Raggio min. di rotazione	2755 mm	2855 mm	3220 mm

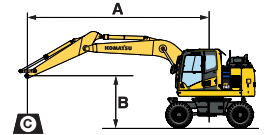
## Capacità di sollevamento / braccio monoblocco / larghezza sottocarro: 2,55 m

Avambraccio	A B			7,5 m		6,0 m		4,5 m		3,0 m		1,5 m	



Senza accessori

2100 mm	7,5 m	kg										
	6,0 m	kg	*2900	*2900								
	4,5 m	kg	*2650	2250	3400	2550	*5150	4000				
	3,0 m	kg	2650	2000	3300	2500	5100	3800	*8850	6850		
	1,5 m	kg	2550	1950	3200	2400	4850	3550				
	0,0 m	kg	2650	1950	3150	2350	4650	3400	*7700	6000		
	- 1,5 m	kg	2950	2200	3150	2300	4650	3350	8750	6000	*6350	*6350
	- 3,0 m	kg	*3500	2850			*4600	3450	*6500	6100		
2500 mm	7,5 m	kg										
	6,0 m	kg										
	4,5 m	kg	*2350	*2350	*2550	*2550						
	3,0 m	kg	*2250	2100	3450	2600						
	1,5 m	kg	*2250	1850	3300	2550	5150	3850	*8000	7000		
	0,0 m	kg	*2350	1800	3200	2400	4850	3600	9150	6300		
	- 1,5 m	kg	2400	1800	3150	2300	4650	3400	*8150	6000		
	- 3,0 m	kg	2700	2000	3100	2250	4600	3300	8700	5950	*5750	*5750
3000 mm	7,5 m	kg	*2400	*2400								
	6,0 m	kg	*2100	*2100	*3350	2650						
	4,5 m	kg	*2000	1800	3450	2600						
	3,0 m	kg	*2000	1650	2350	1800	3300	2500	*5150	3900		
	1,5 m	kg	*2050	1550	2300	1700	3200	2400	4900	3600	9300	6400
	0,0 m	kg	2150	1600	2250	1650	3100	2250	4650	3350	*8500	5950
	- 1,5 m	kg	2350	1750	3000	2200	4500	3250	8600	5800	*5000	*5000
	- 3,0 m	kg	2850	2100	3000	2250	4500	3250	*8350	5850	*8150	*8150




- A – Sbraccio dal centro di rotazione
- B – Altezza perno benna
- C – Capacità di sollevamento – con leverismi (84 kg) e cilindro (96 kg)


- Capacità in linea
- Capacità laterale
- Capacità alla massimo sbraccio


I valori riportati sono comprensivi dei pesi del cilindro benna e del relativo cinematisimo. Se vengono rimossi, la capacità di sollevamento aumenterà dei relativi pesi.

\* Al limite idraulico. Capacità di sollevamento secondo ISO 10567. Il valore indicato è il minore tra l'87% della capacità di sollevamento al limite idraulico e il 75% della capacità di sollevamento al limite di stabilità.




Lama anteriore o posteriore

<div>  <p>Lama anteriore o posteriore</p> </div>	2100 mm	7,5 m	kg										
		6,0 m	kg	*2900	*2900								
		4,5 m	kg	*2650	2650	*4100	3000	*5150	4600				
		3,0 m	kg	*2650	2350	*4850	2900	*6000	4400	*8850	8100		
		1,5 m	kg	*2850	2250	*5100	2800	*6800	4200				
		0,0 m	kg	*3150	2300	*5100	2700	*7000	4000	*7700	7200		
		- 1,5 m	kg	*3900	2550	*4450	2700	*6400	3950	*9200	7200	*6350	*6350
		- 3,0 m	kg	*3500	3350			*4600	4050	*6500	*6500		
	2500 mm	7,5 m	kg										
		6,0 m	kg	*2350	*2350	*2550	*2550						
		4,5 m	kg	*2250	*2250	*4150	3000						
		3,0 m	kg	*2250	2150	*4650	2900	*5650	4450	*8000	*8000		
		1,5 m	kg	*2350	2100	*5000	2850	*6600	4200	*10050	7550		
		0,0 m	kg	*2650	2100	*5150	2700	*7000	4000	*8150	7200		
		- 1,5 m	kg	*3150	2350	*4700	2700	*6650	3900	*9800	7150	*5750	*5750
		- 3,0 m	kg	*3550	2950			*5250	3950	*7450	7200		
	3000 mm	7,5 m	kg	*2400	*2400								
		6,0 m	kg	*2100	*2100	*3350	3050						
		4,5 m	kg	*2000	*2000	*3950	3000						
		3,0 m	kg	*2000	1950	*3100	2050	*4350	2900	*5150	4500		
		1,5 m	kg	*2050	1850	*3650	2000	*4750	2800	*6200	4200	*9700	7650
		0,0 m	kg	*2300	1900	*3450	1950	*5000	2700	*6850	3950	*8500	7150
		- 1,5 m	kg	*2650	2050	*4900	2600	*6750	3850	*10250	7000	*5000	*5000
		- 3,0 m	kg	*3350	2450	*3850	2600	*5700	3850	*8350	7050	*8150	*8150




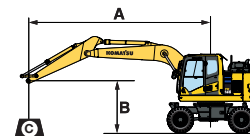
Stabilizzatori posteriori

<div>  <p>Stabilizzatori posteriori</p> </div>	2100 mm	7,5 m	kg										
		6,0 m	kg	*2900	*2900								
		4,5 m	kg	*2650	*2650	*4100	3550	*5150	*5150				
		3,0 m	kg	*2650	*2650	*4850	3450	*6000	5250	*8850	*8850		
		1,5 m	kg	*2850	2700	*5100	3350	*6800	5050				
		0,0 m	kg	*3150	2750	*5100	3300	*7000	4850	*7700	*7700		
		- 1,5 m	kg	*3900	3100	*4450	3250	*6400	4800	*9200	9050	*6350	*6350
		- 3,0 m	kg	*3500	*3500			*4600	*4600	*6500	*6500		
	2500 mm	7,5 m	kg										
		6,0 m	kg	*2350	*2350	*2550	*2550						
		4,5 m	kg	*2250	*2250	*4150	3600						
		3,0 m	kg	*2250	*2250	*4650	3450	*5650	5350	*8000	*8000		
		1,5 m	kg	*2350	*2350	*5000	3350	*6600	5100	*10050	9450		
		0,0 m	kg	*2650	2550	*5150	3300	*7000	4850	*8150	*8150		
		- 1,5 m	kg	*3150	2850	*4700	3250	*6650	4800	*9800	9050	*5750	*5750
		- 3,0 m	kg	*3550	3550			*5250	4800	*7450	*7450		
	3000 mm	7,5 m	kg	*2400	*2400								
		6,0 m	kg	*2100	*2100	*3350	*3350						
		4,5 m	kg	*2000	*2000	*3950	3600						
		3,0 m	kg	*2000	*2000	*3100	2450	*4350	3450	*5150	*5150		
		1,5 m	kg	*2050	*2050	*3650	2400	*4750	3350	*6200	5100	*9700	9600
		0,0 m	kg	*2300	2250	*3450	2350	*5000	3200	*6850	4800	*8500	*8500
		- 1,5 m	kg	*2650	2450	*4900	3150	*6750	4700	*10250	8900	*5000	*5000
		- 3,0 m	kg	*3350	3000	*3850	3150	*5700	4700	*8350	*8350	*8150	*8150



Avambraccio	A B			7,5 m		6,0 m		4,5 m		3,0 m		1,5 m	

 Stabilizzatori + lama	2100 mm	7,5 m	kg										
		6,0 m	kg	*2900	*2900								
		4,5 m	kg	*2650	*2650								
		3,0 m	kg	*2650	*2650								
		1,5 m	kg	*2850	*2850								
		0,0 m	kg	*3150	*3150								
	2500 mm	- 1,5 m	kg	*3900	3850							*6350	*6350
		- 3,0 m	kg	*3500	*3500								
		7,5 m	kg										
		6,0 m	kg	*2350	*2350								
		4,5 m	kg	*2250	*2250								
		3,0 m	kg	*2250	*2250								
	3000 mm	1,5 m	kg	*2350	*2350								
		0,0 m	kg	*2650	*2650								
		- 1,5 m	kg	*3150	*3150							*5750	*5750
		- 3,0 m	kg	*3550	*3550								
		7,5 m	kg	*2400	*2400								
		6,0 m	kg	*2100	*2100								
	3000 mm	4,5 m	kg	*2000	*2000								
		3,0 m	kg	*2000	*2000	*3100	3000						
		1,5 m	kg	*2050	*2050	*3650	3000						
		0,0 m	kg	*2300	*2300	*3450	2900						
		- 1,5 m	kg	*2650	*2650							*5000	*5000
		- 3,0 m	kg	*3350	*3350							*8150	*8150



A - Sbraccio dal centro di rotazione

B - Altezza perno benna

C - Capacità di sollevamento - con leverismi (84 kg) e cilindro (96 kg)


- Capacità in linea

- Capacità laterale

- Capacità alla massimo sbraccio

I valori riportati sono comprensivi dei pesi del cilindro benna e del relativo cinematisimo. Se vengono rimossi, la capacità di sollevamento aumenterà dei relativi pesi.

\* Al limite idraulico. Capacità di sollevamento secondo ISO 10567. I valori nominali non superano l'87% della capacità di sollevamento al limite idraulico o il 75% del carico di ribaltamento.

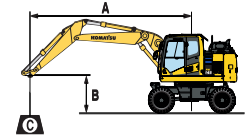
 Stabilizzatori anteriori + posteriori	2100 mm	7,5 m	kg										
		6,0 m	kg	*2900	*2900								
		4,5 m	kg	*2650	*2650								
		3,0 m	kg	*2650	*2650								
		1,5 m	kg	*2850	*2850								
		0,0 m	kg	*3150	*3150								
	2500 mm	- 1,5 m	kg	*3900	*3900							*6350	*6350
		- 3,0 m	kg	*3500	*3500								
		7,5 m	kg										
		6,0 m	kg	*2350	*2350								
		4,5 m	kg	*2250	*2250								
		3,0 m	kg	*2250	*2250								
	3000 mm	1,5 m	kg	*2350	*2350								
		0,0 m	kg	*2650	*2650								
		- 1,5 m	kg	*3150	*3150							*5750	*5750
		- 3,0 m	kg	*3550	*3550								
		7,5 m	kg	*2400	*2400								
		6,0 m	kg	*2100	*2100								
	3000 mm	4,5 m	kg	*2000	*2000								
		3,0 m	kg	*2000	*2000	*3100	*3100						
		1,5 m	kg	*2050	*2050	*3650	3550						
		0,0 m	kg	*2300	*2300	*3450	*3450						
		- 1,5 m	kg	*2650	*2650							*5000	*5000
		- 3,0 m	kg	*3350	*3350							*8150	*8150

## Capacità di sollevamento / braccio posizionario / larghezza sottocarro: 2,55 m

Avambraccio	A	B			7,5 m		6,0 m		4,5 m		3,0 m		1,5 m	

Senza accessori

2100 mm	7,5 m	kg	*3550	*3550						*3750	*3750				
	6,0 m	kg	*2950	2550				*3100	2550	*4050	4050				
	4,5 m	kg	2700	2050				3400	2550	*5250	3950				
	3,0 m	kg	2450	1800				3300	2450	5000	3750				
	1,5 m	kg	2350	1750				3150	2400	4750	3450				
	0,0 m	kg	2400	1800				3100	2300	4600	3300				
	- 1,5 m	kg	2700	2000				3100	2250	4550	3300	*8500	5900		
	- 3,0 m	kg													
2500 mm	7,5 m	kg	*2850	*2850						*3950	*3950				
	6,0 m	kg	*2400	2250				3450	2600						
	4,5 m	kg	*2300	1900				3450	2550	*4950	4000				
	3,0 m	kg	*2250	1700	2350	1800		3300	2500	5100	3750				
	1,5 m	kg	2200	1650	2300	1750		3150	2400	4800	3500				
	0,0 m	kg	2250	1650	2250	1700		3100	2250	4600	3300	*5400	*5400		
	- 1,5 m	kg	2450	1800				3050	2250	4550	3300	*8500	5850		
	- 3,0 m	kg	3150	2350						4600	3300				
3000 mm	7,5 m	kg	*2450	*2450											
	6,0 m	kg	*2100	1950				3450	2650						
	4,5 m	kg	*2000	1650	2400	1800		3450	2550	*3850	*3850				
	3,0 m	kg	*2000	1500	2350	1750		3300	2450	5100	3800				
	1,5 m	kg	1950	1450	2250	1650		3150	2350	4800	3500				
	0,0 m	kg	2000	1450	2250	1650		3000	2250	4550	3300	*5650	*5650		
	- 1,5 m	kg	2150	1600	2200	1650		3000	2150	4450	3150	*7700	5700	*3900	*3900
	- 3,0 m	kg	2550	1900				3000	2150	4450	3150	*7800	5700		




- A – Sbraccio dal centro di rotazione
- B – Altezza perno benna
- C – Capacità di sollevamento – con leverismi (84 kg) e cilindro (96 kg)


- Capacità in linea
- Capacità laterale
- Capacità alla massimo sbraccio

I valori riportati sono comprensivi dei pesi del cilindro benna e del relativo cinematisimo. Se vengono rimossi, la capacità di sollevamento aumenterà dei relativi pesi.

\* Al limite idraulico. Capacità di sollevamento secondo ISO 10567. Il valore indicato è il minore tra l'87% della capacità di sollevamento al limite idraulico e il 75% della capacità di sollevamento al limite di stabilità.



Lama anteriore o posteriore


<div>  <p>Lama anteriore o posteriore</p> </div>	2100 mm	7,5 m	kg	*3550	*3550					*3750	*3750				
		6,0 m	kg	*2950	*2950			*3100	3000	*4050	*4050				
		4,5 m	kg	*2700	2400			*4150	3000	*5250	4550				
		3,0 m	kg	*2650	2100			*4350	2850	*5900	4350				
		1,5 m	kg	*2750	2050			*4750	2750	*6850	4050				
		0,0 m	kg	*3000	2100			*5000	2700	*6900	3950				
		- 1,5 m	kg	*3550	2350			*4450	2700	*6200	3900	*8500	7100		
		- 3,0 m	kg												
	2500 mm	7,5 m	kg	*2850	*2850					*3950	*3950				
		6,0 m	kg	*2400	*2400			*3800	3000						
		4,5 m	kg	*2300	2200			*4000	3000	*4950	4650				
		3,0 m	kg	*2250	1950	*3350	2100	*4250	2900	*5650	4350				
		1,5 m	kg	*2300	1900	*3650	2000	*4600	2750	*6650	4100				
		0,0 m	kg	*2550	1950	*3400	1950	*5000	2700	*6950	3900	*5400	*5400		
		- 1,5 m	kg	*2950	2150			*4650	2650	*6400	3900	*8500	7050		
		- 3,0 m	kg	*3400	2750					*5000	3900				
	3000 mm	7,5 m	kg	*2450	*2450										
		6,0 m	kg	*2100	*2100			*3700	3050						
		4,5 m	kg	*2000	1950	*3050	2100	*3800	3000	*3850	*3850				
		3,0 m	kg	*2000	1750	*3300	2050	*4000	2850	*5250	4400				
		1,5 m	kg	*2000	1700	*3400	1950	*4350	2750	*6150	4100				
		0,0 m	kg	*2200	1750	*3650	1950	*4750	2600	*6800	3900	*5650	*5650		
		- 1,5 m	kg	*2500	1900	*3350	1950	*4750	2550	*6550	3750	*7700	6900	*3850	*3850
		- 3,0 m	kg	*2850	2250			*3850	2550	*5500	3750	*7800	6950		

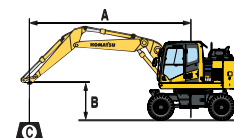
Stabilizzatori posteriori

2100 mm	7,5 m	kg	*3550	*3550					*3750	*3750				
	6,0 m	kg	*2950	*2950			*3100	*3100	*4050	*4050				
	4,5 m	kg	*2700	*2700			*4150	3550	*5250	*5250				
	3,0 m	kg	*2650	2550			*4350	3450	*5900	5250				
	1,5 m	kg	*2750	2450			*4750	3300	*6850	4950				
	0,0 m	kg	*3000	2550			*5000	3250	*6900	4800				
	- 1,5 m	kg	*3550	2850			*4450	3200	*6200	4800	*8500	*8500		
	- 3,0 m	kg												
2500 mm	7,5 m	kg	*2850	*2850					*3950	*3950				
	6,0 m	kg	*2400	*2400			*3800	3600						
	4,5 m	kg	*2300	*2300			*4000	3550	*4950	*4950				
	3,0 m	kg	*2250	*2250	*3350	2450	*4250	3450	*5650	5250				
	1,5 m	kg	*2300	2300	*3650	2400	*4600	3300	*6650	5000				
	0,0 m	kg	*2550	2350	*3400	2400	*5000	3250	*6950	4800	*5400	*5400		
	- 1,5 m	kg	*2950	2550			*4650	3200	*6400	4750	*8500	*8500		
	- 3,0 m	kg	*3400	3300					*5000	4800				
3000 mm	7,5 m	kg	*2450	*2450										
	6,0 m	kg	*2100	*2100			*3700	3600						
	4,5 m	kg	*2000	*2000	*3050	2500	*3800	3600	*3850	*3850				
	3,0 m	kg	*2000	*2000	*3300	2450	*4000	3450	*5250	*5250				
	1,5 m	kg	*2000	*2000	*3400	2400	*4350	3300	*6150	5000				
	0,0 m	kg	*2200	2100	*3650	2350	*4750	3150	*6800	4750	*5650	*5650		
	- 1,5 m	kg	*2500	2250	*3350	2300	*4750	3100	*6550	4650	*7700	*7700	*3850	*3850
	- 3,0 m	kg	*2850	2700			*3850	3150	*5500	4650	*7800	*7800		



Avambraccio	A B	●		7,5 m		6,0 m		4,5 m		3,0 m		1,5 m	
		●	□	●	□	●	□	●	□	●	□	●	□

 Stabilizzatori + lama	2100 mm	7,5 m	kg	*3550	*3550				*3750	*3750			
		6,0 m	kg	*2950	*2950			*3100	*3100	*4050	*4050		
		4,5 m	kg	*2700	*2700			*4150	*4150	*5250	*5250		
		3,0 m	kg	*2650	*2650			*4350	4200	*5900	*5900		
		1,5 m	kg	*2750	*2750			*4750	4100	*6850	6250		
		0,0 m	kg	*3000	*3000			*5000	4050	*6900	6050		
	2500 mm	- 1,5 m	kg	*3550	3500			*4450	4000	*6200	6000	*8500	*8500
		- 3,0 m	kg										
		7,5 m	kg	*2850	*2850					*3950	*3950		
		6,0 m	kg	*2400	*2400			*3800	*3800				
		4,5 m	kg	*2300	*2300			*4000	*4000	*4950	*4950		
		3,0 m	kg	*2250	*2250	*3350	3000	*4250	*4250	*5650	*5650		
	3000 mm	1,5 m	kg	*2300	*2300	*3650	3000	*4600	4100	*6650	6300		
		0,0 m	kg	*2550	*2550	*3400	2950	*5000	4050	*6950	6050	*5400	*5400
		- 1,5 m	kg	*2950	*2950			*4650	4000	*6400	6000	*8500	*8500
		- 3,0 m	kg	*3400	*3400					*5000	*5000		
		7,5 m	kg	*2450	*2450								
		6,0 m	kg	*2100	*2100			*3700	*3700				
	3000 mm	4,5 m	kg	*2000	*2000	*3050	3050	*3800	*3800	*3850	*3850		
		3,0 m	kg	*2000	*2000	*3300	3000	*4000	*4000	*5250	*5250		
		1,5 m	kg	*2000	*2000	*3400	2950	*4350	4100	*6150	*6150		
		0,0 m	kg	*2200	*2200	*3650	2900	*4750	3950	*6800	6000	*5650	*5650
		- 1,5 m	kg	*2500	*2500	*3350	2850	*4750	3900	*6550	5900	*7700	*7700
		- 3,0 m	kg	*2850	*2850			*3850	*3850	*5500	*5500	*7800	*7800




- A** - Sbraccio dal centro di rotazione  
**B** - Altezza perno benna  
**C** - Capacità di sollevamento - con leverismi (84 kg) e cilindro (96 kg)

- - Capacità in linea  
 □ - Capacità laterale  
 ● - Capacità alla massimo sbraccio


I valori riportati sono comprensivi dei pesi del cilindro benna e del relativo cinematiso. Se vengono rimossi, la capacità di sollevamento aumenterà dei relativi pesi.

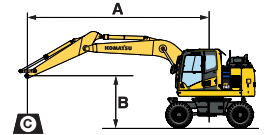
\* Al limite idraulico.  
 Capacità di sollevamento secondo ISO 10567.  
 Il valore indicato è il minore tra l'87% della capacità di sollevamento al limite idraulico e il 75% della capacità di sollevamento al limite di stabilità.

 Stabilizzatori anteriori + posteriori	2100 mm	7,5 m	kg	*3550	*3550				*3750	*3750			
		6,0 m	kg	*2950	*2950			*3100	*3100	*4050	*4050		
		4,5 m	kg	*2700	*2700			*4150	*4150	*5250	*5250		
		3,0 m	kg	*2650	*2650			*4350	*4350	*5900	*5900		
		1,5 m	kg	*2750	*2750			*4750	*4750	*6850	*6850		
		0,0 m	kg	*3000	*3000			*5000	4850	*6900	*6900		
	2500 mm	- 1,5 m	kg	*3550	*3550			*4450	*4450	*6200	*6200	*8500	*8500
		- 3,0 m	kg										
		7,5 m	kg	*2850	*2850					*3950	*3950		
		6,0 m	kg	*2400	*2400			*3800	*3800				
		4,5 m	kg	*2300	*2300			*4000	*4000	*4950	*4950		
		3,0 m	kg	*2250	*2250	*3350	*3350	*4250	*4250	*5650	*5650		
	3000 mm	1,5 m	kg	*2300	*2300	*3650	3600	*4600	*4600	*6650	*6650		
		0,0 m	kg	*2550	*2550	*3400	*3400	*5000	4800	*6950	*6950	*5400	*5400
		- 1,5 m	kg	*2950	*2950			*4650	*4650	*6400	*6400	*8500	*8500
		- 3,0 m	kg	*3400	*3400					*5000	*5000		
		7,5 m	kg	*2450	*2450								
		6,0 m	kg	*2100	*2100			*3700	*3700				
	3000 mm	4,5 m	kg	*2000	*2000	*3050	*3050	*3800	*3800	*3850	*3850		
		3,0 m	kg	*2000	*2000	*3300	*3300	*4000	*4000	*5250	*5250		
		1,5 m	kg	*2000	*2000	*3400	*3400	*4350	*4350	*6150	*6150		
		0,0 m	kg	*2200	*2200	*3650	3450	*4750	*4750	*6800	*6800	*5650	*5650
		- 1,5 m	kg	*2500	*2500	*3350	*3350	*4750	4700	*6550	*6550	*7700	*7700
		- 3,0 m	kg	*2850	*2850			*3850	*3850	*5500	*5500	*7800	*7800

## Capacità di sollevamento / braccio monoblocco / larghezza sottocarro: 2,75 m


Avambraccio	A B			7,5 m		6,0 m		4,5 m		3,0 m		1,5 m	

 Senza accessori	2100 mm	7,5 m	kg										
		6,0 m	kg	*2900	*2900								
		4,5 m	kg	*2650	2500								
		3,0 m	kg	*2650	2200								
		1,5 m	kg	2600	2100								
		0,0 m	kg	2700	2150								
		- 1,5 m	kg	3000	2450								
		- 3,0 m	kg	*3500	3150								
	2500 mm	7,5 m	kg										
		6,0 m	kg	*2350	*2350								
		4,5 m	kg	*2250	*2250								
		3,0 m	kg	*2250	2050								
		1,5 m	kg	*2350	1950								
		0,0 m	kg	2450	2000								
		- 1,5 m	kg	2750	2200								
		- 3,0 m	kg	3450	2750								
	3000 mm	7,5 m	kg	*2400	*2400								
		6,0 m	kg	*2100	*2100								
		4,5 m	kg	*2000	*2000								
		3,0 m	kg	*2000	1800	2400	1950						
		1,5 m	kg	*2050	1750	2350	1900						
		0,0 m	kg	2200	1800	2250	1850						
		- 1,5 m	kg	2400	1950								
		- 3,0 m	kg	2900	2350								




- A – Sbraccio dal centro di rotazione
- B – Altezza perno benna
- C – Capacità di sollevamento – con leverismi (84 kg) e cilindro (96 kg)

- Capacità in linea
- Capacità laterale
- Capacità alla massimo sbraccio

 Lama anteriore o posteriore	2100 mm	7,5 m	kg										
		6,0 m	kg	*2900	*2900								
		4,5 m	kg	*2650	*2650								
		3,0 m	kg	*2650	2550								
		1,5 m	kg	*2850	2450								
		0,0 m	kg	*3150	2550								
		- 1,5 m	kg	*3900	2850								
		- 3,0 m	kg	*3500	*3500								
	2500 mm	7,5 m	kg										
		6,0 m	kg	*2350	*2350								
		4,5 m	kg	*2250	*2250								
		3,0 m	kg	*2250	*2250								
		1,5 m	kg	*2350	2250								
		0,0 m	kg	*2650	2350								
		- 1,5 m	kg	*3150	2600								
		- 3,0 m	kg	*3550	3250								
	3000 mm	7,5 m	kg	*2400	*2400								
		6,0 m	kg	*2100	*2100								
		4,5 m	kg	*2000	*2000								
		3,0 m	kg	*2000	*2000	*3100	2250						
		1,5 m	kg	*2050	2050	*3650	2200						
		0,0 m	kg	*2300	2100	*3450	2150						
		- 1,5 m	kg	*2650	2250								
		- 3,0 m	kg	*3350	2700								


I valori riportati sono comprensivi dei pesi del cilindro benna e del relativo cinematisimo. Se vengono rimossi, la capacità di sollevamento aumenterà dei relativi pesi.

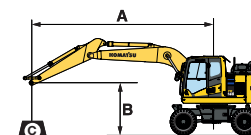
\* Al limite idraulico. Capacità di sollevamento secondo ISO 10567. Il valore indicato è il minore tra l'87% della capacità di sollevamento al limite idraulico e il 75% della capacità di sollevamento al limite di stabilità.

 Stabilizzatori posteriori	2100 mm	7,5 m	kg										
		6,0 m	kg	*2900	*2900								
		4,5 m	kg	*2650	*2650								
		3,0 m	kg	*2650	*2650								
		1,5 m	kg	*2850	*2850								
		0,0 m	kg	*3150	3000								
		- 1,5 m	kg	*3900	3400								
		- 3,0 m	kg	*3500	*3500								
	2500 mm	7,5 m	kg										
		6,0 m	kg	*2350	*2350								
		4,5 m	kg	*2250	*2250								
		3,0 m	kg	*2250	*2250								
		1,5 m	kg	*2350	*2350								
		0,0 m	kg	*2650	*2650								
		- 1,5 m	kg	*3150	3100								
		- 3,0 m	kg	*3550	*3550								
	3000 mm	7,5 m	kg	*2400	*2400								
		6,0 m	kg	*2100	*2100								
		4,5 m	kg	*2000	*2000								
		3,0 m	kg	*2000	*2000	*3100	2700						
		1,5 m	kg	*2050	*2050	*3650	2650						
		0,0 m	kg	*2300	*2300	*3450	2600						
		- 1,5 m	kg	*2650	*2650								
		- 3,0 m	kg	*3350	3300								



Avambraccio	A B			7,5 m		6,0 m		4,5 m		3,0 m		1,5 m	

 Stabilizzatori + lama	2100 mm	7,5 m	kg										
		6,0 m	kg	*2900	*2900								
		4,5 m	kg	*2650	*2650								
		3,0 m	kg	*2650	*2650								
		1,5 m	kg	*2850	*2850								
		0,0 m	kg	*3150	*3150								
		- 1,5 m	kg	*3900	*3900								
		- 3,0 m	kg	*3500	*3500								
	2500 mm	7,5 m	kg										
		6,0 m	kg	*2350	*2350								
		4,5 m	kg	*2250	*2250								
		3,0 m	kg	*2250	*2250								
		1,5 m	kg	*2350	*2350								
		0,0 m	kg	*2650	*2650								
		- 1,5 m	kg	*3150	*3150								
		- 3,0 m	kg	*3550	*3550								
	3000 mm	7,5 m	kg	*2400	*2400								
		6,0 m	kg	*2100	*2100								
		4,5 m	kg	*2000	*2000								
		3,0 m	kg	*2000	*2000								
		1,5 m	kg	*2050	*2050								
		0,0 m	kg	*2300	*2300								
		- 1,5 m	kg	*2650	*2650								
		- 3,0 m	kg	*3350	*3350								



A - Sbraccio dal centro di rotazione

B - Altezza perno benna

C - Capacità di sollevamento - con leverismi (84 kg) e cilindro (96 kg)


- Capacità in linea

- Capacità laterale


- Capacità alla massimo sbraccio

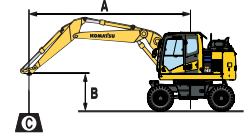
I valori riportati sono comprensivi dei pesi del cilindro benna e del relativo cinematisimo. Se vengono rimossi, la capacità di sollevamento aumenterà dei relativi pesi.

\* Al limite idraulico.  
Capacità di sollevamento secondo ISO 10567.  
I valori nominali non superano l'87% della capacità di sollevamento al limite idraulico o il 75% del carico di ribaltamento.

 Stabilizzatori anteriori + posteriori	2100 mm	7,5 m	kg										
		6,0 m	kg	*2900	*2900								
		4,5 m	kg	*2650	*2650								
		3,0 m	kg	*2650	*2650								
		1,5 m	kg	*2850	*2850								
		0,0 m	kg	*3150	*3150								
		- 1,5 m	kg	*3900	*3900								
		- 3,0 m	kg	*3500	*3500								
	2500 mm	7,5 m	kg										
		6,0 m	kg	*2350	*2350								
		4,5 m	kg	*2250	*2250								
		3,0 m	kg	*2250	*2250								
		1,5 m	kg	*2350	*2350								
		0,0 m	kg	*2650	*2650								
		- 1,5 m	kg	*3150	*3150								
		- 3,0 m	kg	*3550	*3550								
	3000 mm	7,5 m	kg	*2400	*2400								
		6,0 m	kg	*2100	*2100								
		4,5 m	kg	*2000	*2000								
		3,0 m	kg	*2000	*2000								
		1,5 m	kg	*2050	*2050								
		0,0 m	kg	*2300	*2300								
		- 1,5 m	kg	*2650	*2650								
		- 3,0 m	kg	*3350	*3350								


## Capacità di sollevamento / braccio posizionario / larghezza sottocarro: 2,75 m

Avambraccio		A	B			7,5 m		6,0 m		4,5 m		3,0 m		1,5 m	
 Senza accessori	2100 mm	7,5 m	kg	*3550	*3550					*3750	*3750				
		6,0 m	kg	*2950	2800			*3100	2800	*4050	*4050				
		4,5 m	kg	*2700	2250			3450	2800	*5250	4350				
		3,0 m	kg	2500	2000			3350	2700	5100	4100				
		1,5 m	kg	2400	1950			3250	2600	4850	3850				
		0,0 m	kg	2450	2000			3150	2550	4650	3700				
		- 1,5 m	kg	2750	2250			3150	2550	4650	3650	*8500	6650		
		- 3,0 m	kg												
	2500 mm	7,5 m	kg	*2850	*2850					*3950	*3950				
		6,0 m	kg	*2400	*2400			3500	2850						
		4,5 m	kg	*2300	2100			3450	2850	*4950	4400				
		3,0 m	kg	*2250	1850	2400	1950	3350	2700	5150	4150				
		1,5 m	kg	2250	1800	2350	1900	3250	2600	4850	3900				
		0,0 m	kg	2250	1850	2300	1850	3150	2550	4650	3700	*5400	*5400		
		- 1,5 m	kg	2500	2000			3100	2500	4650	3650	*8500	6600		
		- 3,0 m	kg	3250	2600					4650	3700				
	3000 mm	7,5 m	kg	*2450	*2450										
		6,0 m	kg	*2100	*2100			3550	2900						
		4,5 m	kg	*2000	1800	2400	1950	3450	2850	*3850	*3850				
		3,0 m	kg	*2000	1650	2400	1950	3350	2700	5200	4200				
		1,5 m	kg	1950	1600	2300	1850	3200	2550	4850	3900				
		0,0 m	kg	2050	1650	2250	1800	3100	2450	4650	3650	*5650	*5650		
		- 1,5 m	kg	2200	1750	2250	1800	3000	2400	4500	3550	*7700	6450	*3850	*3850
		- 3,0 m	kg	2600	2100			3000	2400	4500	3550	*7800	6500		




- A – Sbraccio dal centro di rotazione
- B – Altezza perno benna
- C – Capacità di sollevamento – con leverismi (84 kg) e cilindro (96 kg)

- Capacità in linea
- Capacità laterale
- Capacità alla massimo sbraccio

 Lama anteriore o posteriore	2100 mm	7,5 m	kg	*3550	*3550					*3750	*3750				
		6,0 m	kg	*2950	*2950			*3100	*3100	*4050	*4050				
		4,5 m	kg	*2700	2600			*4150	3250	*5250	5050				
		3,0 m	kg	*2650	2350			*4350	3150	*5900	4800				
		1,5 m	kg	*2750	2250			*4750	3050	*6850	4500				
		0,0 m	kg	*3000	2350			*5000	3000	*6900	4350				
		- 1,5 m	kg	*3550	2600			*4450	2950	*6200	4350	*8500	8100		
		- 3,0 m	kg												
	2500 mm	7,5 m	kg	*2850	*2850					*3950	*3950				
		6,0 m	kg	*2400	*2400			*3800	3300						
		4,5 m	kg	*2300	*2300			*4000	3300	*4950	*4950				
		3,0 m	kg	*2250	2200	*3350	2250	*4250	3150	*5650	4800				
		1,5 m	kg	*2300	2100	*3650	2250	*4600	3050	*6650	4550				
		0,0 m	kg	*2550	2150	*3400	2200	*5000	2950	*6950	4350	*5400	*5400		
		- 1,5 m	kg	*2950	2400			*4650	2900	*6400	4350	*8500	8000		
		- 3,0 m	kg	*3400	3050					*5000	4350				
	3000 mm	7,5 m	kg	*2450	*2450										
		6,0 m	kg	*2100	*2100			*3700	3350						
		4,5 m	kg	*2000	*2000	*3050	2300	*3800	3300	*3850	*3850				
		3,0 m	kg	*2000	1950	*3300	2250	*4000	3150	*5250	4900				
		1,5 m	kg	*2000	1900	*3400	2200	*4350	3000	*6150	4550				
		0,0 m	kg	*2200	1950	*3650	2100	*4750	2900	*6800	4350	*5650	*5650		
		- 1,5 m	kg	*2500	2100	*3350	2100	*4750	2850	*6550	4200	*7700	*7700	*3850	*3850
		- 3,0 m	kg	*2850	2450			*3850	2850	*5500	4200	*7800	*7800		


I valori riportati sono comprensivi dei pesi del cilindro benna e del relativo cinematisimo. Se vengono rimossi, la capacità di sollevamento aumenterà dei relativi pesi.

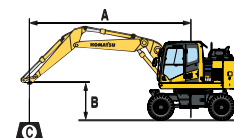
\* Al limite idraulico. Capacità di sollevamento secondo ISO 10567. Il valore indicato è il minore tra l'87% della capacità di sollevamento al limite idraulico e il 75% della capacità di sollevamento al limite di stabilità.

 Stabilizzatori posteriori	2100 mm	7,5 m	kg	*3550	*3550					*3750	*3750				
		6,0 m	kg	*2950	*2950			*3100	*3100	*4050	*4050				
		4,5 m	kg	*2700	*2700			*4150	3900	*5250	*5250				
		3,0 m	kg	*2650	*2650			*4350	3750	*5900	5750				
		1,5 m	kg	*2750	2700			*4750	3650	*6850	5500				
		0,0 m	kg	*3000	2800			*5000	3600	*6900	5350				
		- 1,5 m	kg	*3550	3150			*4450	3550	*6200	5300	*8500	*8500		
		- 3,0 m	kg												
	2500 mm	7,5 m	kg	*2850	*2850					*3950	*3950				
		6,0 m	kg	*2400	*2400			*3800	*3800						
		4,5 m	kg	*2300	*2300			*4000	3900	*4950	*4950				
		3,0 m	kg	*2250	*2250	*3350	2700	*4250	3750	*5650	*5650				
		1,5 m	kg	*2300	*2300	*3650	2700	*4600	3650	*6650	5550				
		0,0 m	kg	*2550	*2550	*3400	2650	*5000	3550	*6950	5350	*5400	*5400		
		- 1,5 m	kg	*2950	2850			*4650	3500	*6400	5250	*8500	*8500		
		- 3,0 m	kg	*3400	*3400					*5000	*5000				
	3000 mm	7,5 m	kg	*2450	*2450										
		6,0 m	kg	*2100	*2100			*3700	*3700						
		4,5 m	kg	*2000	*2000	*3050	2700	*3800	*3800	*3850	*3850				
		3,0 m	kg	*2000	*2000	*3300	2700	*4000	3750	*5250	*5250				
		1,5 m	kg	*2000	*2000	*3400	2650	*4350	3600	*6150	5550				
		0,0 m	kg	*2200	*2200	*3650	2550	*4750	3500	*6800	5250	*5650	*5650		
		- 1,5 m	kg	*2500	2500	*3350	2550	*4750	3450	*6550	5150	*7700	*7700	*3850	*3850
		- 3,0 m	kg	*2850	*2850			*3850	3450	*5500	5200	*7800	*7800		



Avambraccio	A B			7,5 m		6,0 m		4,5 m		3,0 m		1,5 m	

 Stabilizzatori + lama	2100 mm	7,5 m	kg	*3550	*3550				*3750	*3750			
		6,0 m	kg	*2950	*2950			*3100	*3100	*4050	*4050		
		4,5 m	kg	*2700	*2700			*4150	*4150	*5250	*5250		
		3,0 m	kg	*2650	*2650			*4350	*4350	*5900	*5900		
		1,5 m	kg	*2750	*2750			*4750	4500	*6850	*6850		
		0,0 m	kg	*3000	*3000			*5000	4450	*6900	6750		
		- 1,5 m	kg	*3550	*3550			*4450	4400	*6200	*6200	*8500	*8500
		- 3,0 m	kg										
	2500 mm	7,5 m	kg	*2850	*2850				*3950	*3950			
		6,0 m	kg	*2400	*2400			*3800	*3800				
		4,5 m	kg	*2300	*2300			*4000	*4000	*4950	*4950		
		3,0 m	kg	*2250	*2250	*3350	3300	*4250	*4250	*5650	*5650		
		1,5 m	kg	*2300	*2300	*3650	3300	*4600	4500	*6650	*6650		
		0,0 m	kg	*2550	*2550	*3400	3250	*5000	4400	*6950	6750	*5400	*5400
		- 1,5 m	kg	*2950	*2950			*4650	4350	*6400	*6400	*8500	*8500
		- 3,0 m	kg	*3400	*3400					*5000	*5000		
	3000 mm	7,5 m	kg	*2450	*2450								
		6,0 m	kg	*2100	*2100			*3700	*3700				
		4,5 m	kg	*2000	*2000	*3050	*3050	*3800	*3800	*3850	*3850		
		3,0 m	kg	*2000	*2000	*3300	*3300	*4000	*4000	*5250	*5250		
		1,5 m	kg	*2000	*2000	*3400	3250	*4350	*4350	*6150	*6150		
		0,0 m	kg	*2200	*2200	*3650	3150	*4750	4350	*6800	6700	*5650	*5650
		- 1,5 m	kg	*2500	*2500	*3350	3150	*4750	4300	*6550	*6550	*7700	*7700
		- 3,0 m	kg	*2850	*2850			*3850	*3850	*5500	*5500	*7800	*7800



A - Sbraccio dal centro di rotazione

B - Altezza perno benna

C - Capacità di sollevamento - con leverismi (84 kg) e cilindro (96 kg)


- Capacità in linea

- Capacità laterale

- Capacità alla massimo sbraccio

I valori riportati sono comprensivi dei pesi del cilindro benna e del relativo cinematisimo. Se vengono rimossi, la capacità di sollevamento aumenterà dei relativi pesi.

\* Al limite idraulico.  
Capacità di sollevamento secondo ISO 10567.  
Il valore indicato è il minore tra l'87% della capacità di sollevamento al limite idraulico e il 75% della capacità di sollevamento al limite di stabilità.

 Stabilizzatori anteriori + posteriori	2100 mm	7,5 m	kg	*3550	*3550				*3750	*3750			
		6,0 m	kg	*2950	*2950			*3100	*3100	*4050	*4050		
		4,5 m	kg	*2700	*2700			*4150	*4150	*5250	*5250		
		3,0 m	kg	*2650	*2650			*4350	*4350	*5900	*5900		
		1,5 m	kg	*2750	*2750			*4750	*4750	*6850	*6850		
		0,0 m	kg	*3000	*3000			*5000	*5000	*6900	*6900		
		- 1,5 m	kg	*3550	*3550			*4450	*4450	*6200	*6200	*8500	*8500
		- 3,0 m	kg										
	2500 mm	7,5 m	kg	*2850	*2850				*3950	*3950			
		6,0 m	kg	*2400	*2400			*3800	*3800				
		4,5 m	kg	*2300	*2300			*4000	*4000	*4950	*4950		
		3,0 m	kg	*2250	*2250	*3350	*3350	*4250	*4250	*5650	*5650		
		1,5 m	kg	*2300	*2300	*3650	*3650	*4600	*4600	*6650	*6650		
		0,0 m	kg	*2550	*2550	*3400	*3400	*5000	*5000	*6950	*6950	*5400	*5400
		- 1,5 m	kg	*2950	*2950			*4650	*4650	*6400	*6400	*8500	*8500
		- 3,0 m	kg	*3400	*3400					*5000	*5000		
	3000 mm	7,5 m	kg	*2450	*2450								
		6,0 m	kg	*2100	*2100			*3700	*3700				
		4,5 m	kg	*2000	*2000	*3050	*3050	*3800	*3800	*3850	*3850		
		3,0 m	kg	*2000	*2000	*3300	*3300	*4000	*4000	*5250	*5250		
		1,5 m	kg	*2000	*2000	*3400	*3400	*4350	*4350	*6150	*6150		
		0,0 m	kg	*2200	*2200	*3650	*3650	*4750	*4750	*6800	*6800	*5650	*5650
		- 1,5 m	kg	*2500	*2500	*3350	*3350	*4750	*4750	*6550	*6550	*7700	*7700
		- 3,0 m	kg	*2850	*2850			*3850	*3850	*5500	*5500	*7800	*7800

## Equipaggiamento standard e optional

### Motore

Motore diesel Komatsu SAA4D107E-5 turbocompresso, ad iniezione diretta common rail	●
Conforme alla normativa EU Stage V	●
Ventola aspirante	●
Preriscaldamento automatico del motore	●
Protezione contro il surriscaldamento del motore	●
Deceleratore automatico	●
Spegnimento regolabile in caso di inattività	●
Possibilità di inserimento password per l'avviamento del motore	●
Batterie 2 x 12 V / 125 Ah	●
Alternatore 24 V / 85 A	●
Motorino di avviamento 24 V / 4,5 kW	●

### Impianto idraulico

Circuito idraulico HydrauMind, con Sistema Load Sensing a Centro Chiuso (E-CLSS)	●
Regolazione elettronica combinata delle pompe idrauliche e del motore diesel (PEMC)	●
Sistema di selezione a 6 modalità operative; Power, Sollevamento/operazioni di finitura, Martello, Economy, Attrezzature in Power e Attrezzature in Economy	●
Funzione PowerMax	●
Joystick PPC per azionamento braccio, avambraccio, benna e rotazione con comandi proporzionali integrati nel joystick per azionamento dell'accessorio e 5 pulsanti ausiliari, con interruttore FNR	●
Circuito idraulico supplementare (HCU-B)	●
Circuito idraulico supplementare (HCU-C)	○
Estensione da HCU-C a HCU-D	○
Komatsu Integrated Attachment Control (KIAC)	○
Sistema antibeccheggio (ECSS)	○
Predisposizione per attacco rapido idraulico	○

### Sottocarro

Lama parallela (anteriore e/o posteriore) con protezione cilindri lama	○
2 o 4 stabilizzatori con cilindri protetti, regolabili singolarmente	○
Differenziale a slittamento limitato (LSD)	○
Pneumatici gemellati 10.00-20 16 PR	○
Pneumatici gemellati (gomme piene) 10.00-20	○
Pneumatici gemellati 315/70 R22.5	○
Pneumatici singoli 445/70 R19.5	○
Pneumatici singoli 710/40 22.5	○
Attacchi rimorchio	○
Parafanghi	○

### Cabina

Cabina SpaceCab™, ROPS, pressurizzata e completamente isolata, montata su sospensioni viscose, con vetri di sicurezza colorati, ampia superficie trasparente sul tetto con parasole, parabrezza anteriore apribile a scomparsa con dispositivo di bloccaggio, parabrezza inferiore smontabile, tergicristallo anteriore con intermittenza, tendina avvolgibile, accendisigari, ripiano bagagli, tappetino	●
Sedile ammortizzato riscaldato con supporto lombare, braccioli e cintura di sicurezza avvolgibile	●
Climatizzatore automatico	●
Alimentazione a 12/24 V	●
Porta bevande e porta documenti	●
Box caldo-freddo	●
Volante regolabile	●
Sedile premium	○
Radio DAB+ con Bluetooth®, USB, AUX e kit vivavoce	○
Sedile riscaldato e regolabile ammortizzato	○
Tergicristallo parabrezza inferiore	○
Visore parapioggia (non con OPG)	○
Sistema sterzante con joystick	○

### Dispositivi di sicurezza

Sistema di visualizzazione perimetrale KomVision	●
Avvisatore acustico	●
Dispositivo di segnalazione sovraccarico	●
Serrature di sicurezza per tappo gasolio e cofani	●
Allarme acustico di traslazione	●
Ampi corrimano e specchietti retrovisori	●
Interruttore generale impianto elettrico	●
Valvole di sicurezza per il braccio principale	●
Valvola di sicurezza avambraccio	●
Valvola di sicurezza cilindro di regolazione	●
Protezione frontale della cabina OPG livello II (FOPS)	○
Protezione superiore della cabina OPG livello II (FOPS)	○
Allarme acustico di traslazione (con suono a banda stretta)	○

### Sistema di illuminazione

Pacchetto di fari di lavoro alogene standard	●
Pacchetto di fari di lavoro LED	○
Pacchetto di fari di lavoro LED avanzato	○
Faro rotante	○

**Servizio e manutenzione**

Spurgo automatico dell'impianto combustibile	●
Filtro aria a doppio elemento con eiettore automatico e indicatore d'intasamento elettronico	●
Komtrax – Sistema di monitoraggio wireless Komatsu (4G)	●
Monitor a colori multifunzione con sistema di controllo e gestione EMMS e guida per l'efficienza	●
Attrezzi	●
Komatsu Care – Programma di manutenzione per i clienti Komatsu	●
Sistema di lubrificazione centralizzato	●
Impianto di lubrificazione centralizzato ad azionamento automatico	○

**Traslazione**

Trasmissione completamente automatica a 3 velocità	●
Assale anteriore oscillante (10") con bloccaggio manuale e automatico dei cilindri	●
Dispositivo di controllo della velocità di crociera	●
Sottocarro da 2,55 m	●
Sottocarro da 2,75 m	○
Limite di velocità 20, 25 o 35 km/h	○
Protezione della trasmissione	○
Freno di scavo automatico	○

**Attrezzatura di lavoro**

Braccio monoblocco	○
Braccio posizionatore	○
Avambraccio da 2100 mm; 2500 mm; 3000 mm	○
Barra mordente	○
Attacco rapido Lehnhoff	○
Benne Lehnhoff	○

**Altre dotazioni**

Contrappeso standard	●
Pompa rifornimento carburante con arresto automatico	●
Vano porta attrezzi	●
Vano portaattrezzi aggiuntivo nel sottocarro	○
Olio biodegradabile per l'impianto idraulico	○
Verniciatura speciale	○
Portatarga	○

Altre dotazioni a richiesta

- equipaggiamento standard
- equipaggiamento a richiesta

Dati non vincolanti, con riserva di modifiche. Le immagini possono differire dalla versione standard.  
L'equipaggiamento può essere diverso a seconda del paese di destinazione.



---

Il vostro partner Komatsu:

**KOMATSU**

[komatsu.eu](https://www.komatsu.eu)

